

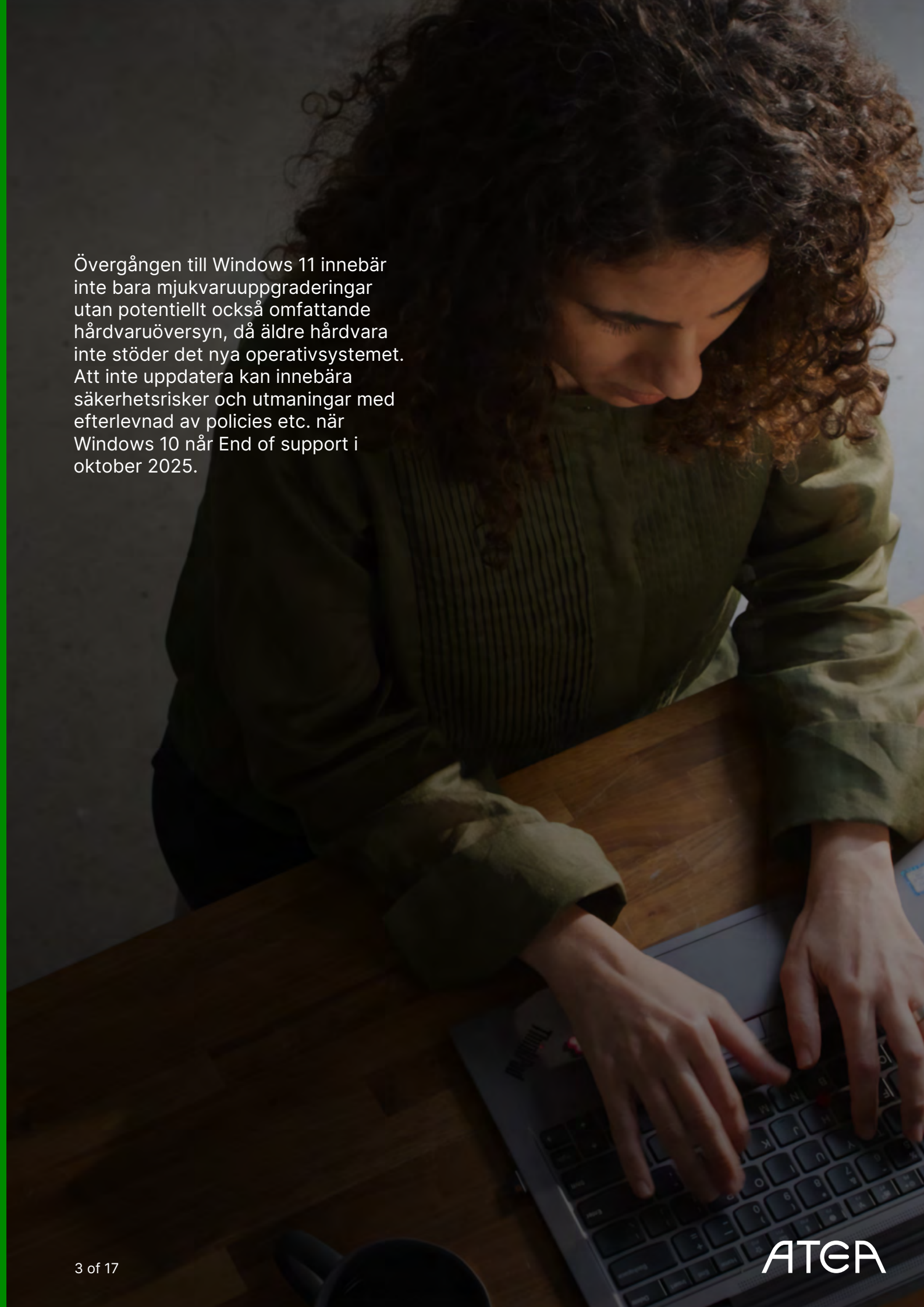
Guiden som tar dig till Windows 11

Övergången till Windows 11 främjar innovation, förbättrar säkerhet, produktivitet och med det även kostnadseffektivitet.

Innehåll

| | |
|---|-----------|
| 1. Varför ni inte bör fortsätta med Windows 10 | 4 |
| I. Windows 11, vad är egentligen skillnaden? | 5 |
| II. Avancerade säkerhetsfunktioner och skydd mot hot genom hårdvaran! | 6 |
| III. Ökad produktivitet | 7 |
| IV. Optimering för modern hårdvara och mjukvara | 8 |
| 2. Hårdvara för Windows 11 | 9 |
| I. Förstå hårdvarukrav för Windows 11 | 9 |
| II. Teknikrevolutionen: Intel vPro för Windows 11 | 11 |
| 3. Ta hjälp av Atea! | 14 |



A high-angle, close-up photograph of a woman with voluminous, curly brown hair. She is wearing a dark green, ribbed, long-sleeved top. She is seated at a wooden desk, focused on a silver laptop. Her hands are positioned on the keyboard, and she appears to be typing. The lighting is soft and directional, coming from the side, highlighting her hair and the texture of her clothing. The background is a plain, light-colored wall.

Övergången till Windows 11 innebär inte bara mjukvaruuppgraderingar utan potentiellt också omfattande hårdvaruöversyn, då äldre hårdvara inte stöder det nya operativsystemet. Att inte uppdatera kan innebära säkerhetsrisker och utmaningar med efterlevnad av policier etc. när Windows 10 når End of support i oktober 2025.

Varför ni inte bör fortsätta med Windows 10:

Säkerhetsutmaningar

Föråldrad hårdvara och mjukvara kommer inte längre att få säkerhetsuppdateringar, vilket kan leda till säkerhetshot och kostsamma dataintrång.

Minskad produktivitet vilket hindrar operativ effektivitet

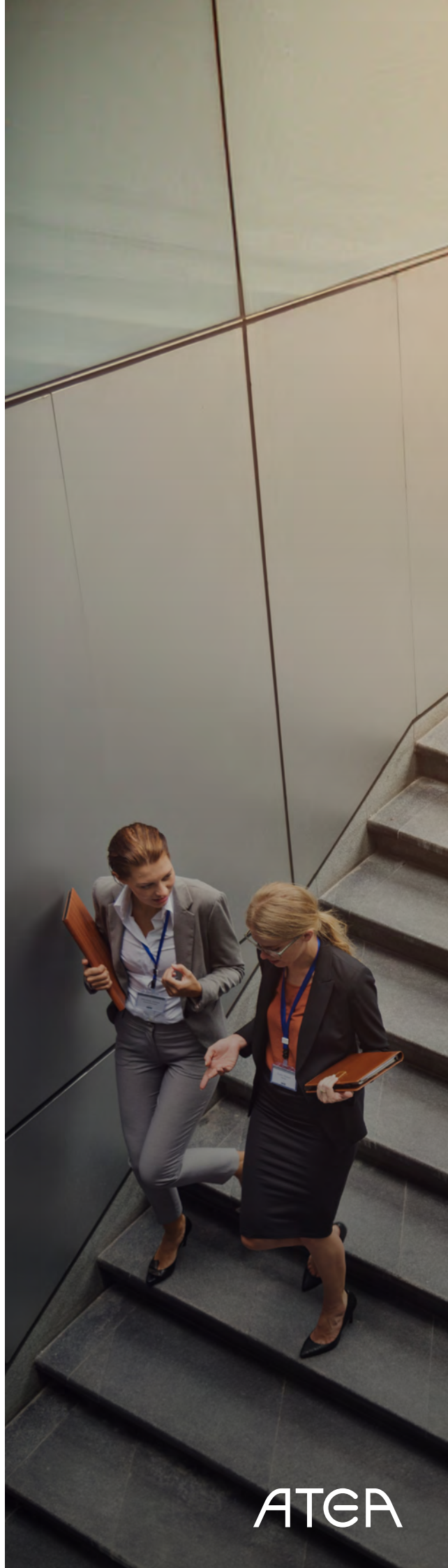
Kompatibilitetsproblem och minskad prestanda.

Miljökonsekvenser

Äldre enheter är vanligtvis mindre energieffektiva och uppfyller inte alltid de senaste miljöstandarderna, vilket leder till ökade koldioxidavtryck.

Onödigt dyra kostnader

Den initiala investeringen i högkvalitativa, hållbara enheter kan verka betydande, men den är kostnadseffektiv på lång sikt. Genom att välja enheter med högre initiala kostnader landar oftast den totala ägandekostnad lägre, genom minskat behov av frekventa byten och lägre underhållskostnader.



Windows 11, vad är egentligen skillnaden?

Windows 11 är ett modernt operativsystem som bygger på sina föregångare. Det introducerar ett uppdaterat användargränssnitt med centrerade Start-menyer och renare, mer intuitiva designval. Andra funktioner inkluderar snap-layouter för multitasking, virtuella skrivbord för ökad produktivitet och integrering av Microsoft Teams direkt i aktivitetsfältet för sömlöst samarbete.

Utöver användarupplevelsen fokuserar Windows 11 på prestandaförbättringar, inklusive DirectStorage och Auto HDR. Säkerheten har stärkts med funktioner som Windows Hello, som utökar biometrisk autentisering till webbplatser och ger en säkrare upplevelse för virtualiseringsscenarier. Dessutom finns det produktivetsverktyg och AI-drivna förbättringar samt integrerad AI-teknik. Avancerade samarbetsverktyg förstärks av AI-funktioner för sömlösa interaktioner och kommunikation, vilket gör det möjligt för team att arbeta effektivt tillsammans.



Avancerade säkerhetsfunktioner och skydd mot hot genom hårdvaran!

TPM 2.0 (Trusted Platform Module):

Hanterar hårdvaruautentiseringsfaktorer och möjliggör BitLocker-kryptering och Windows Hello-säkerhet.

Säker start och VBS:

Genom att kräva UEFI-firmware och säker start skyddas systemet mot skadlig kod på låg nivå.

Förbättringar av Windows Defender:

Windows 11 erbjuder bättre skydd mot skadlig kod och nätfiskeattacker.

Förebyggande av dataförlust:

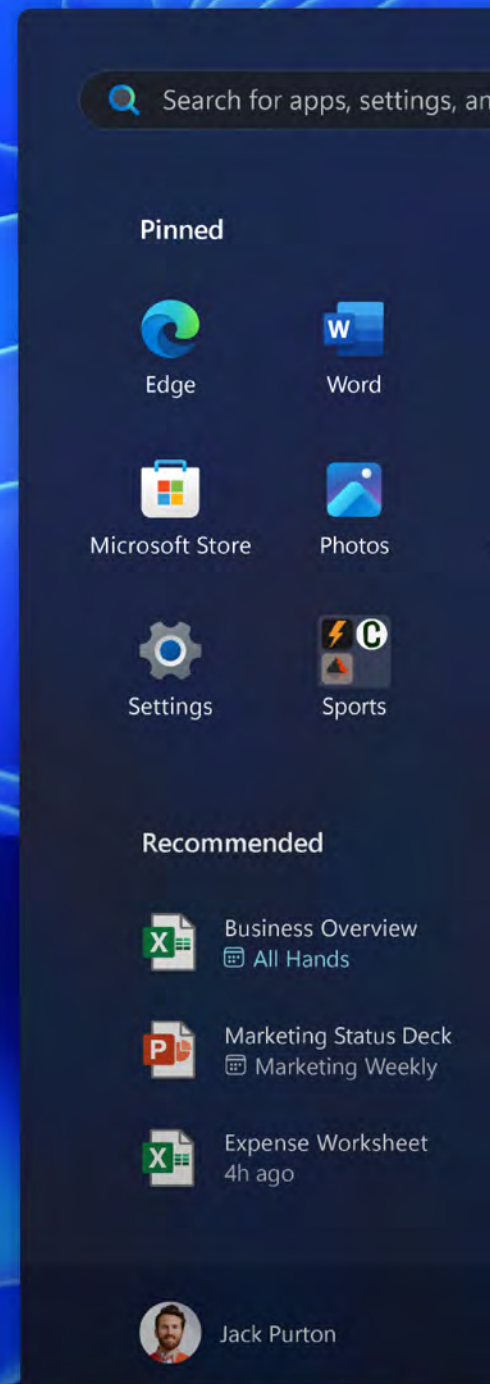
Windows 11 har robusta tekniker för att förhindra att känslig information lämnar organisationen.

Azure Identity Protection-integrering:

Förbättrad hantering av identitets- och hotidentifiering.

Wi-Fi-säkerhet:

Stöd för de senaste Wi-Fi-säkerhetsprotokollen, inklusive WPA3.





Ökad produktivitet

Strömlinjeformat användargränssnitt:

Skapar optimerade arbetsflöden, förbättrar produktiviteten genom enkelhet och användarvänlighet samt effektiviserar navigering och tillgänglighet.

Integrering med Microsoft 365:

Windows 11 integrerar sömlöst med Microsoft 365, vilket underlättar samarbete och fildelning mellan platser och enheter.

AI-förbättrade Office-appar:

AI-teknik i Office-programmen minskar manuellt arbete genom smarta funktioner som designförslag i PowerPoint, datainsikter i Excel och prediktiv text i Word.

Röstigenkänning och kommandon:

Windows 11 förbättrar röstigenkänning, vilket ger nya sätt att interagera med systemet handsfree.

AI-driven säkerhetsövervakning:

Windows 11 använder AI för att upptäcka och neutralisera hot utan att påverka prestanda.

Microsoft 365 Copilot:

Ett banbrytande verktyg som utnyttjar AI för att förändra hur yrkesverksamma arbetar med appar som Word, Excel, PowerPoint, Outlook och Teams.

AI-widjetar och Cortana:

AI-teknik i Office-programmen minskar manuellt Personliga instrumentpaneler hjälper användare att hantera kalendrar, uppgifter och e-postmeddelanden. Cortana, den digitala assistenten, erbjuder ytterligare funktionalitet.

Optimering för modern hårdvara och mjukvara

Förbättrat stöd för de senaste processorerna och optimerad prestanda:

Hantering av flera uppgifter samtidigt med större effektivitet ger smidigare multitasking och möjligheten att hantera dataintensiva uppgifter utan fördröjning.

Energieffektivitet och kostnadsbesparingar:

Avancerad energihantering minskar energiförbrukningen och stödjer hållbarhetsmål.

DirectX 12 Ultimate:

Windows 11 stöder den senaste grafiktekniken, inklusive strålsparning och variabel skuggning.

Auto HDR och DirectStorage:

Auto HDR förbättrar bildkvaliteten automatiskt.

Stöd för olika arkitekturer:

Windows 11 fungerar bra på ARM64-enheter och ger flexibilitet för olika enhetstyper.

Molnintegration:

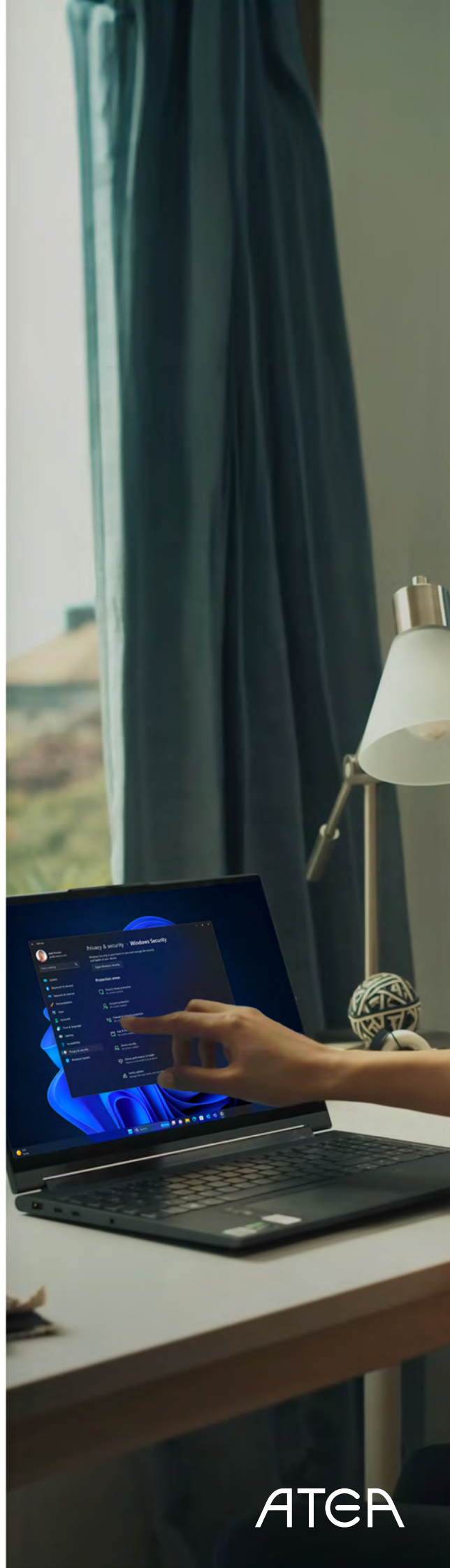
Bättre åtkomst till molnbaserade resurser och applikationer.

Effektivare systemuppdateringar:

Uppdateringsprocessen är smidigare och mindre störande.

Snabbare och säkrare lagring:

Stöd för SSD-teknik och förbättrad integritetskontroll.



Hårdvara för Windows 11

Att uppdatera till Windows 11 kräver en genomtänkt utvärdering av nuvarande hårdvara och, för många, en uppdatering av hårdvara.

Förstå hårdvarukrav för Windows 11

Windows 11 är designat med förbättrad säkerhet, effektivitet och innovation i centrum, men dessa förbättringar kräver specifika hårdvarufunktioner.



Kraven nedan är att betrakta som minimikrav, Ateas rekommendation för en positiv användarupplevelse kan du läsa mer om [här](#).

Processor:

Windows 11 kräver en 64-bitars processor med minst 1 GHz och minst två kärnor. Detta möjliggör hantering av avancerade funktioner som virtualisering och Windows-säkerhet.

RAM och lagring:

Minimikravet för RAM är 4 GB, vilket stöder multitasking och krävande applikationer. För lagring krävs minst 64 GB.

UEFI-firmware och Secure Boot:

Windows 11 kräver UEFI-firmware med Secure Boot-funktion för att skydda startprocessen från skadlig kod.

TPM (Trusted Platform Module):

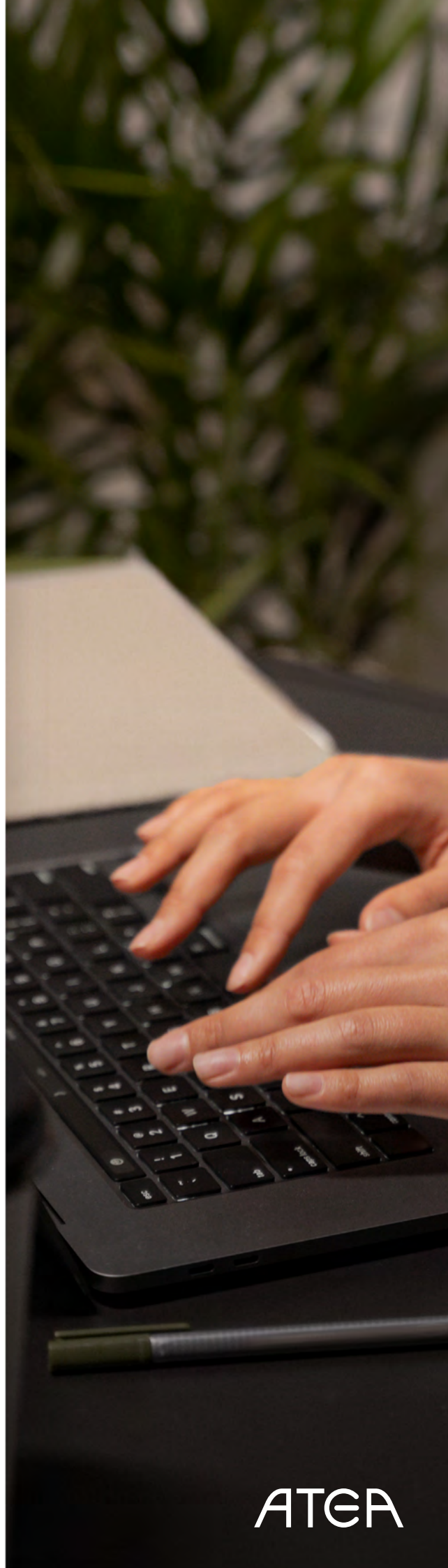
Windows 11 kräver TPM version 2.0, en viktig säkerhetsfunktion som lagrar krypteringsnycklar och autentiseringsuppgifter.

Grafikkort:

Ett DirectX 12-kompatibelt grafikkort med WDDM 2.X-drivrutin krävs för förbättrad visuell upplevelse.

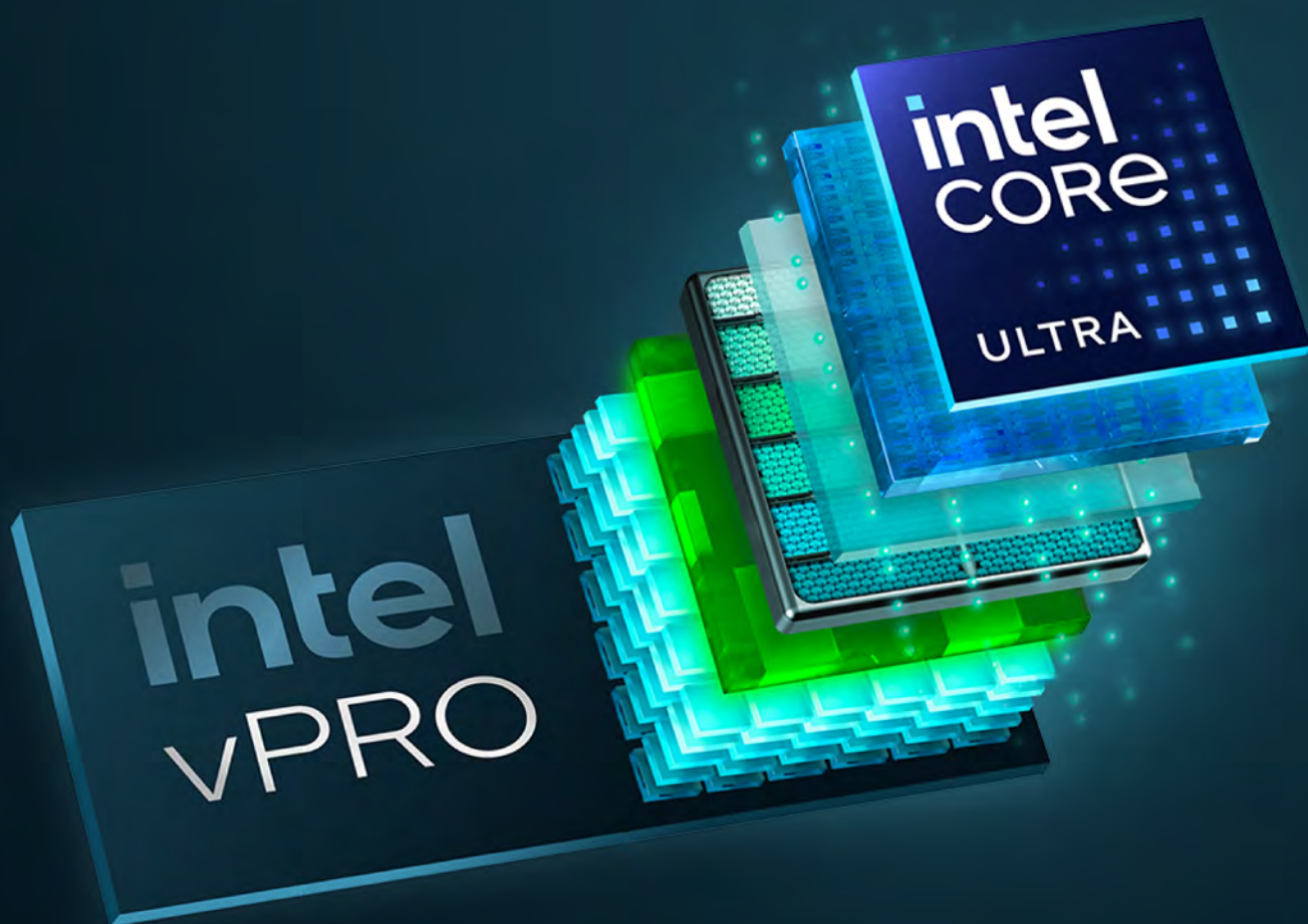
Skärm:

En högupplöst (720p) skärm större än 9 tum diagonalt med 8 bitar per färgkanal rekommenderas för korrekt programåtergivning.



Teknikrevolutionen: Intel vPro för Windows 11

Övergången till Windows 11 betonar tydligt vikten av uppdaterad hårdvara, en övergång som kräver Intel vPro som en kritisk del för företag som vill upprätthålla operativ kontinuitet och säkerhet.



Intel vPro: Katalysator för hantering av hårdvara

Integrerat i processorns kärna, förstärker vPro företag med fjärrhanteringsmöjligheter och säkerhetsfunktioner på hårdvarunivå.

Fördelar med Intel vPro - i en Windows 11 värld

Intel vPro för Windows 11 enheter skyddar prestanda och produktivitet. Dess fördelar är många och möter grundläggande operativa behov samtidigt som de framtidssäkrar företag mot den ständigt föränderliga hotbilden.

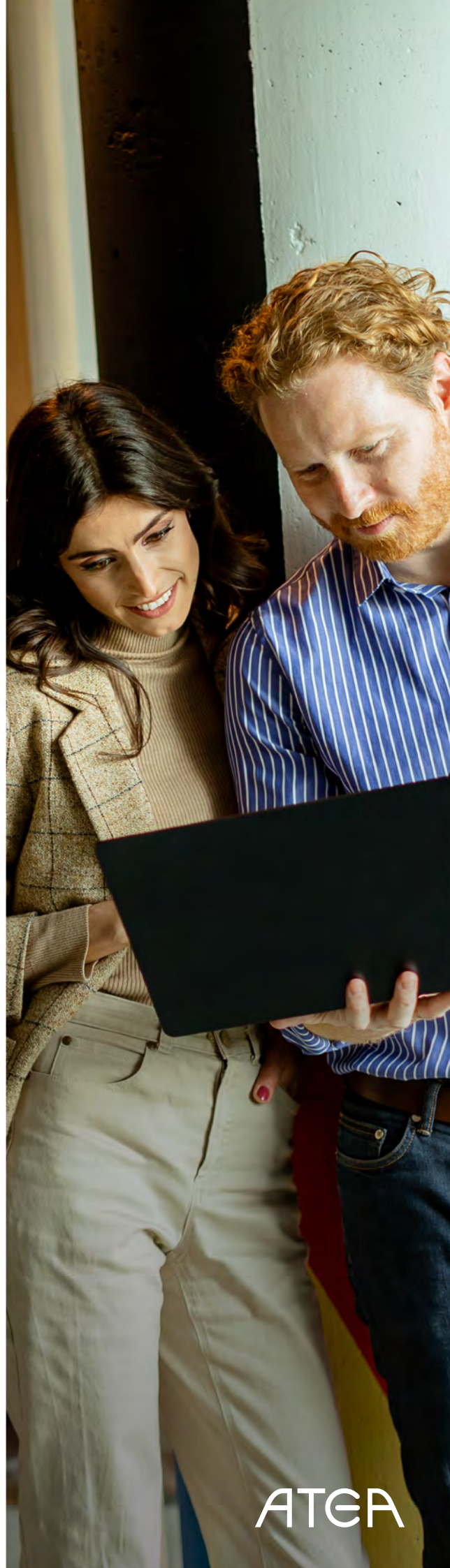
Säkerhet först i företagsmiljöer

I en tid av cybersäkerhet är Intel vPro försvarslinjen på hårdvarunivå. Dess funktioner, såsom Intel Hardware Shield och Threat Detection Technology (TDT), ger en robust försvarsmekanism mot attacker och erbjuder ett säkerhetslager som mjukvara ensam inte kan ge.

Fjärrhantering: En ny nivå för produktivitet

Intel vPros fjärrhanteringsfunktioner gör det möjligt för it-tekniker att underhålla, diagnostisera och reparera enheter från nästan var som helst. Tillgänglighet ger ökad tid för användande av enheten, minskad stilleståndstid och betydande besparingar i it-driftkostnader.

intel vPRO



Mot framtiden med Intel vPro

Intel vPro-teknik skapar med uppgraderingen till Windows 11 förutsättningar för bättre säkerhet, förbättrad hantering och en solid it-strategi som överensstämmer med de dynamiska behoven hos dagens och morgondagens verksamheter.

intel vPRO

Få reda på mer
på vår eShop!

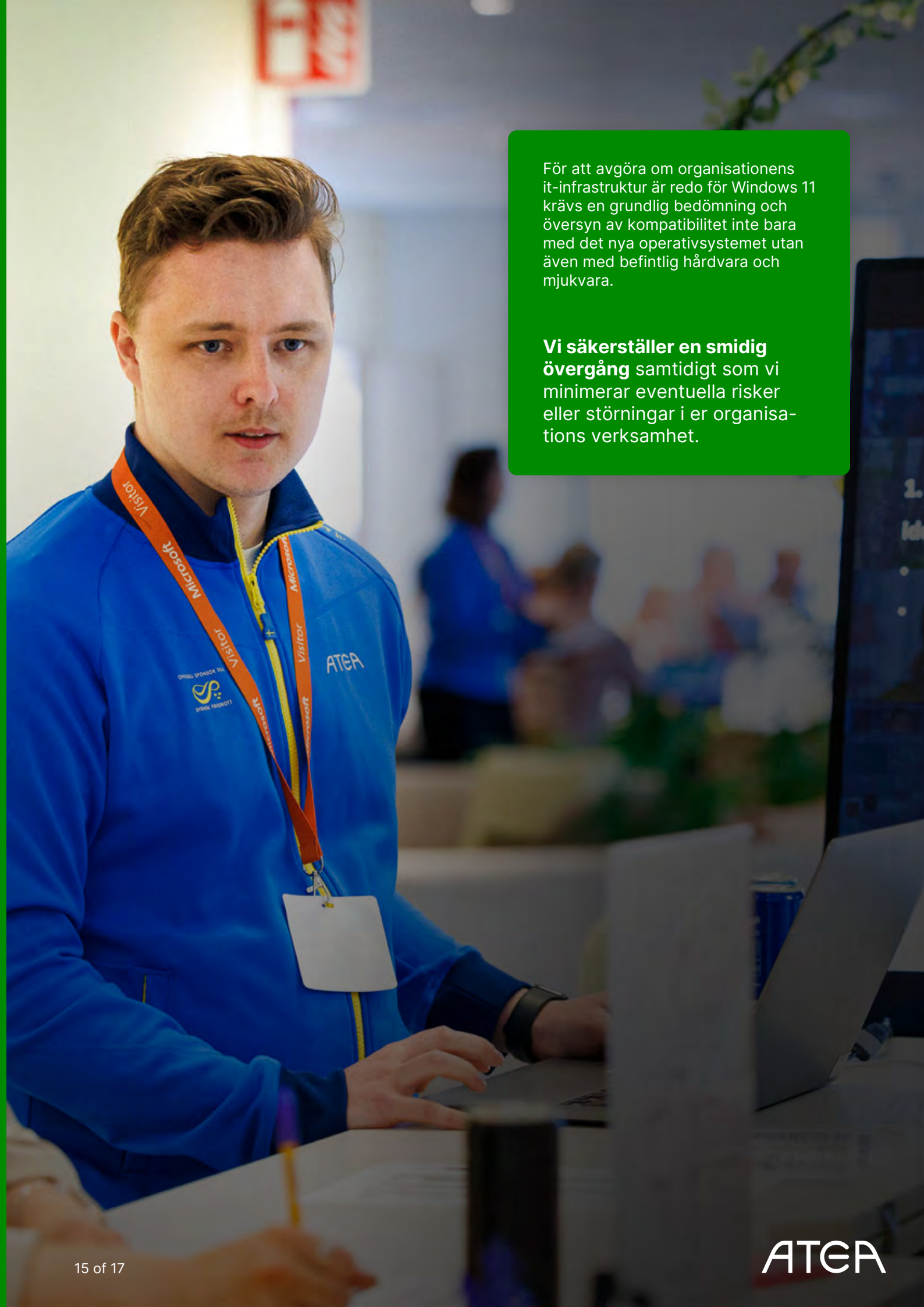
[Atea eShop](#)

Ta hjälp av Atea!

Att förstå hårdvarukraven är viktigt för att planera en smidig övergång till Windows 11. Vi kan hjälpa dig att bedöma din nuvarande hårdvara för att fastställa uppgraderingsbehov eller överväga nya inköp som uppfyller dessa specifikationer. Genom att uppfylla eller överträffa dessa krav kan du utnyttja den fulla potentialen i Windows 11:s funktioner, vilket säkerställer en säker, pålitlig och effektiv driftsmiljö.

Se ett urval av
Windows 11-enheter

[Atea eShop](#)

A man with short brown hair, wearing a blue zip-up jacket with 'ATCA' on the chest and a Microsoft lanyard, is sitting at a desk with a laptop. He is looking towards the camera. The background is a blurred office or event space with other people.

För att avgöra om organisationens it-infrastruktur är redo för Windows 11 krävs en grundlig bedömning och översyn av kompatibilitet inte bara med det nya operativsystemet utan även med befintlig hårdvara och mjukvara.

Vi säkerställer en smidig övergång samtidigt som vi minimerar eventuella risker eller störningar i er organisations verksamhet.

Windows 11 och er hårdvara

Kritisk utvärdering

Klarar era nuvarande digitala enheter uppgiften? Genom att genomföra omfattande utvärderingar identifierar vi de hårdvaruluckor som kan hindra en smidig användning av Windows 11.

Det ekonomiska perspektivet

De långsiktiga kostnadsbesparingarna från en ny enhetsutrustning överstiger vida den initiala investeringen. En uppdatering handlar inte bara om att hålla jämna steg med operativsystems-uppdateringarna utan också om att minska risken för flaskhalsar och eventualiteter som kan uppstå på grund av en dåligt utrustad hårdvara. Du kan vara säker på ett kostnadseffektivt tillvägagångssätt för att uppgradera och underhålla dina enheter genom att samarbeta med Atea.

Miljöpåverkan

Uppgradering för hållbarhet

Allt fler företag vill ta ansvar för en hållbar hantering av sina it-produkter under hela livscykeln. Vinsterna är minskad miljöpåverkan och stärkt informationssäkerhet. Vi hjälper dig att skapa en optimal balans mellan återanvändning och återvinning, med säkerhet och hållbarhet i centrum.

Ett smartare sätt att äga och hantera it med Atea

Upphandla och administrera er it smartare och gå från en linjär till en cirkulär modell där vi integrerar inköpet med enheternas hela livscykel. Våra specialister inom ekonomi och livscykelhantering kan hjälpa dig att se helheten, identifiera alla olika behov och se till att det finns tydliga linjer från beslut och inköp till slutet av nyttjandeperioden och den planerade återtagningen. Tänk hållbar livscykelhantering!



ATEA

Kontakta oss för att lära dig mer

om våra Windows 11-lösningar och
hur vi kan hjälpa dig att navigera i er
uppgraderingsresa!



Daniel Sundelin

Concept Manager, Digital Workplace

daniel.sundelin@atea.se

+46 8 477 48 84

www.atea.se

intel vPRO

 Windows 11

ATEA